

13+

ÉCHOS

L'EMPOISONNEUSE DES BAS-FONDS

Aurélie CROIZÉ



Couverture illustrée par Voilette Nouvel

6 février 2025 - office 1

Thèmes :

cartomancie, enquête, amour, meurtre, époque napoléonienne, féminisme, Paris, contrebande, famille, poisons.

• Après *L'Apprentie cartomancienne*, Aurélie Croizé reprend la plume et embarque le lecteur dans une nouvelle enquête intense auprès de la jeune Louise, au cœur des revendications féministes de l'époque napoléonienne.

• Les aventures fictives, fourmillant d'anecdotes historiques et mêlant avec brio ésotérisme, criminologie et romance, de l'apprentie de la célèbre cartomancienne Marie-Anne Lenormand.

Paris, début du 19^e siècle.

Louise est apprentie cartomancienne. Sa capacité à lire les expressions des visages en fait une précieuse coéquipière pour la devineresse Marie-Anne Lenormand, mais aussi pour l'inspecteur Brandicourt. Sur tous les fronts, la jeune fille peine à faire de la place à Paul, le gentil tailleur qui fait battre son cœur.

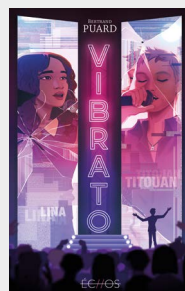
Son quotidien s'accélère quand elle est contactée par Clément, journaliste intrépide désireux de faire la lumière sur une sombre affaire : deux femmes de basse extraction semblent avoir été empoisonnées. Ces meurtres sont étouffés par la police, sur ordre du préfet qui tient à briller aux yeux de l'Empereur. Révoltée par cette injustice, Louise se lance sur les traces du meurtrier, dont les méthodes rappellent étrangement celles d'une célèbre empoisonneuse, guillotinée il y a pourtant plus d'un siècle...

Des repaires de contrebande aux réunions secrètes de militantes féministes, en passant par un prestigieux bal de charité, l'apprentie cartomancienne devra veiller à ne pas se laisser piéger par les ombres qui règnent sur la capitale... comme dans son cœur.

L'AUTRICE

Aurélie CROIZÉ (35) a étudié le droit, l'audiovisuel, la communication, et le développement web. Un parcours éclectique qui lui a permis de travailler dans différentes entreprises, collectivités et associations (pour l'anecdote, elle a même filmé des opérations chirurgicales!). Aujourd'hui, elle vit en Bretagne où elle partage son temps entre ses engagements associatifs et l'écriture.

PUBLIÉS EN 2022-2024
DANS LA MÊME COLLECTION



Genre

Thriller
historique



Collection

Échos



Lectorat

13-15 ans



Prix public TTC

18,50 €



Format

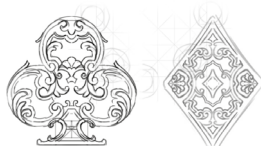
14 x 22 cm

432 pages



Diffusion

Interforum



ISBN : 978-2-38349-453-9

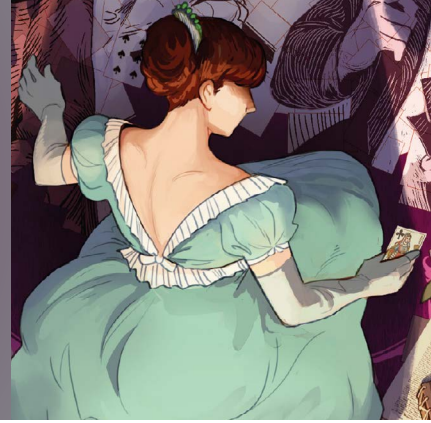


31, rue Alfred-Riom
44100 Nantes
tél : 02 40 48 06 68
www.gulfstream.fr

**Gulf
stream**
éditeur

L'EMPOISONNEUSE DES BAS-FONDS

Aurélie CROIZÉ



LE PITCH (attention spoilers)

Personnages principaux :

Louise (17 ans) : elle a commencé ses prédictions dans la rue, pour survivre. Surtout douée en observation, elle arrive à déceler la vérité au travers du langage corporel. Elle est prise en tant qu'apprentie chez MAL à l'âge de 14 ans, et va complètement changer de vie.

Paul (17 ans) : il travaille comme assistant du modiste. Il cherche à aider Louise quand il le peut ou qu'elle le laisse faire. Il est très tourné vers sa famille, lui et ses deux sœurs, et est très proche de celles-ci. Il est tendre, patient et compréhensif envers Louise, et très taquin, faisant fi des mœurs de l'époque et des statuts sociaux.

Clément (17 ans) : journaliste enthousiaste et intrépide, il partage avec Louise sa haine de l'injustice. Il a un éternel air enjoué et vit avec l'adrénaline vissée au corps, chaque jour semble être pour lui une fabuleuse aventure. Louise se sent attirée par ce garçon qui lui ressemble.

Événement : Voilà déjà un an que Louise mène des enquêtes grâce à sa capacité à lire les expressions des visages, en plus d'assister sa mentore, l'illustre cartomancienne Marie-Anne Lenormand, dans son cabinet. Sa vie prend un nouveau tournant quand Louise entend parler d'un meurtre d'une ouvrière, et apprend par un journaliste, Clément, qu'il y a eu une précédente victime, qui travaillait également à la Savonnerie. Animée par la volonté de faire la lumière sur cette affaire ignorée des forces de l'ordre, Louise décide de traquer l'empoisonneur. Ses pas la guident naturellement là-bas. Les victimes y étaient connues pour faire partie du mouvement ouvrier qui s'était formé dans le but d'améliorer les conditions de travail du personnel. Là-bas, Louise

rencontre le directeur qui gère la manufacture sous les ordres directs de l'empereur, et doit donc faire face audit mouvement.

Louise se confie à MAL à propos de son enquête et cette dernière lui propose de tirer les cartes ensemble. C'est ainsi qu'apparaît une information intéressante dont personne n'avait parlé à la manufacture : les deux victimes n'étaient pas seulement impliquées dans la lutte ouvrière. Elles militaient également pour les droits des femmes. Il n'en faut pas davantage pour orienter l'apprentie cartomancienne vers un groupe progressiste, les Olympiennes. Leur meneuse, qui travaille également à la Savonnerie, a bien connu Olympe de Gouges et n'hésite pas à entraîner ses adeptes dans nombre de situations périlleuses pour faire entendre leurs revendications.

L'inspecteur Brandicourt rejoint l'enquête lorsqu'une troisième victime est découverte, un aristocrate cette fois, créant un mouvement de panique dans la haute société. La presse s'empare du sujet et baptise le meurtrier « la nouvelle marquise de Brinvilliers », en référence à la célèbre empoisonneuse du 17^e siècle. Pour le journaliste, aucun doute, l'assassin est une femme. Brandicourt et Louise cherchent à interroger l'une des célèbres contrebandières de Paris, La Louve, suspectant que ce serait elle qui fournirait la meurtrière en poison.

Dénouement : Louise finira par comprendre qu'elle recherche sûrement deux personnes : l'empoisonneur et celui qui le manipule, qu'elle nomme le Marionnettiste. Grâce à ses dons et l'inspecteur Brandicourt, elle démasque le tueur qui n'est autre que Clément, et le Marionnettiste un comte, surnommé le « Petit roi », qui cherche à renverser l'Empire et protéger ses partisans (que les victimes auraient pu faire tomber). Clément est guillotiné.

PLAN DE COMMUNICATION



Presse média

- Insertions publicitaires
- Services de presse
- Dossier de collection
- Newsletters mensuelles
- Partenariats



Politique auteur

- Dédicaces
- Salons
- Rencontres



En points de vente

- Romans 13+
- SP diffusés par les représentants



Primes

- Marque-pages

Contact relations libraires, salons et prix: Jérôme Bernez
(jerome.bernez@gulfstream.fr – 02 40 48 62 64)

Contact relations presse: Louise Buf
(louise.buf@gulfstream.fr – 02 40 48 62 64)

EXTRAIT

« En dernière page du journal, dans la rubrique des faits divers que ma mentore affectionnait tout particulièrement, j'appris que le corps d'une jeune femme avait été retrouvé dans le quartier de la manufacture de la Savonnerie. La brève ne disait rien de plus. Trois lignes ridicules pour parler de la fin d'une vie contre combien d'autres pour glorifier la toute-puissance de l'Empereur au-delà de nos frontières ? Je refermai la Gazette d'un mouvement sec et la jetai à mes pieds. Elle s'écrasa mollement sur le tapis aux motifs floraux. J'étais en colère, agacée par toutes ces affaires « mineures » sur lesquelles j'avais travaillé cette année. Elles n'étaient mineures que pour l'Ordre public qui ne daignait pas toujours s'en occuper. Qui rendrait justice à une inconnue des bas-fonds, une moins-que-rien qui « vivait aux crochets de la bonne société » ? L'inspecteur Brandicourt, sans aucun doute. Mais, aussi courageux et acharné qu'il fût, il ne pouvait se dédoubler. » Chapitre L'Anneau.