

9+

ÉTINCELLES
THRILLER & FANTASTIQUE

ASHA ET HAZEL GARDIENS DE LA FORÊT

Marie Lenne-Fouquet (aut.)
Caroline Leibel (ill.)



8 février 2024 (office 2)

Thèmes :

Pouvoirs, écologie, amitié, pollution, forêt, animaux, famille, organisation secrète, harcèlement.

• **Un garçon solitaire et une jeune fille qui entretient un lien étroit avec la nature s'allient pour protéger la forêt d'une pollution destructrice**

• **Roman issu du Feuilleton des Incos**

Hazel a un incroyable secret caché au fond de son sac à dos : Pep's, un phoque en peluche qui prend vie lorsqu'ils sont seuls. Mais depuis que ses pires ennemis, les tyranniques jumeaux Antoine et Olivia, ont découvert Pep's, ils n'ont qu'une idée en tête : se moquer d'Hazel, au point de le faire fuir au coeur de la forêt. Il y rencontre Asha, jeune fille qui vit dans une cabane suspendue et qui a l'extraordinaire pouvoir de ressentir les émotions de la nature ! Or les arbres sont en colère : un laboratoire pollue la forêt. Ensemble, Hazel et Asha vont tout faire pour mettre à mal cette entreprise dévastatrice. Et le temps presse car, en raison de son lien à la nature, Asha s'affaiblit. Sauver la forêt et sa nouvelle amie devient vite pour Hazel une seule et même mission...

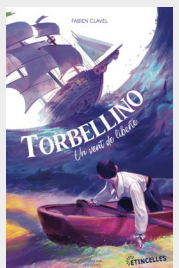
L'AUTRICE

Après des études de lettres modernes à Poitiers, Marie LENNE-FOUQUET (79) est devenue professeure des écoles puis enseignante spécialisée auprès d'élèves à besoins éducatifs particuliers. Elle se consacre désormais pleinement à l'écriture la passionnée depuis l'adolescence par l'immense liberté qu'elle procure : toutes les fantaisies et toutes les émotions sont possibles ! Elle a publié plusieurs romans aux éditions Sarbacane et Talents Haut...

L'ILLUSTRATRICE


Caroline LEIBEL (68) est née en Alsace, une région qui l'a toujours beaucoup influencée dans mon travail. Diplômée en 2022 de l'école des Gobelins en cinéma d'animation, elle s'intéresse également au monde de l'illustration, appréciant beaucoup la littérature. Les contes et mythes européens sont une grande source d'inspiration pour elle, elle aime explorer des univers fantastiques à l'aide d'aquarelle et autres médias divers. Chez Gulf stream éditeur, elle a illustré Lucius et le dragon d'or, dans la même collection.

PUBLIÉS EN 2022-2023
DANS LA MÊME COLLECTION



 **Collection**
Étincelles

 **Lectorat**
À partir
de 9 ans

 **Prix public**
13,50 € TTC

 **Format**
14 x 22 cm
232 pages

 **Diffusion**
Interforum

De la même autrice
chez d'autres éditeurs



ISBN : 978-2-38349-300-6

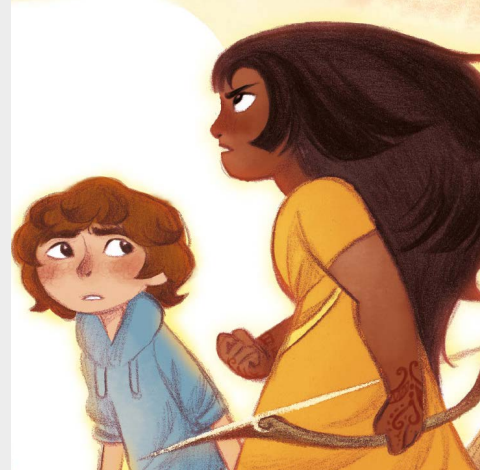


31, rue Alfred-Riom,
44100 Nantes
tél : 02 40 48 06 68
contact@gulfstream.fr
www.gulfstream.fr

**Gulf
stream**
éditeur

ASHA ET HAZEL GARDIENS DE LA FORÊT

Marie Lenne-Fouquet (aut.)
Caroline Leibel (ill.)



LE PITCH (attention spoilers)

Personnages principaux :

Hazel (11 ans) : garçon solitaire qui vit seul avec sa mère. Il garde toujours avec lui sa peluche magique, Pep's, dans son sac à dos. Il est prudent et sensible.

Asha (12 ans) : téméraire et indépendante, elle vit dans une cabane dans la forêt avec sa sœur qui n'y est pas souvent. Elle a le pouvoir de ressentir les émotions de la nature avec laquelle elle est en contact.

Pep's : phoque gris en peluche qui peut se transformer en phoque vivant de taille réelle ! C'est le père d'Hazel qui le lui a offert.

Événements :

Au collège, Hazel est la cible de certains enfants de son âge, notamment en raison d'un phoque en peluche qu'il emmène partout. Cet objet a la particularité de se transformer en animal de taille réelle, capable de parler, mais uniquement lorsque Hazel est seul.

Un jour, après une journée au collège, Hazel est poursuivi par Antoine et Olivia, des jumeaux de sa classe. Il trouve refuge dans la forêt près du village et se perd. Il rencontre Asha, jeune fille qui habite une cabane sur un chêne vert dans les bois. Pep's se transforme étonnamment devant elle, et elle le voit. Celle-ci semble s'inquiéter des effets d'un laboratoire sur la

forêt (ceux qui y travaillent récupèrent la sève des arbres, l'utilisant pour créer un sérum qui fait pousser les légumes et fruits en toute saison, et déversent ensuite dans une fosse des produits toxiques pour la végétation). À la tête de ce laboratoire : les parents des jumeaux tyranniques.

Hazel rencontre la sœur d'Asha, Dhara, et apprend que certains humains, dont les deux filles et leurs parents, ont des dons qu'ils mettent au service de la planète, de sa protection. Le lien qu'Asha entretient avec la nature, son pouvoir, la rend particulièrement sensible à la colère de la forêt. Elle décide d'infiltrer le laboratoire pour en savoir plus, avec l'aide de sa sœur Dhara, et d'Hazel. Mais l'infiltration tourne mal, et Pep's est abandonné sur place.

Le dénouement :

De retour chez lui, Hazel prévient sa mère et lui explique la situation du laboratoire. Celle-ci lui révèle que son père a lui-même un pouvoir : celui d'animer les objets. C'est ainsi qu'il a animé Pep's. Liée à la nature, Asha s'affaiblit de plus en plus, et sauver la forêt ainsi que la jeune fille devient une seule et même mission. Ils parviendront à récupérer Pep's et Hazel découvrira son pouvoir (communiquer avec les animaux). Grâce à la réunion des parents d'Asha, prévenus, ainsi que d'autres membres du groupe des humains avec des pouvoirs, la rage des arbres sera apaisée, les dirigeants du laboratoire arrêtés et Asha guérie des maux de la forêt.

PLAN DE COMMUNICATION



Politique auteur

- Dédicaces
- Salons
- Rencontres



Primes

Marque-pages
Livret jeux...



Presse média

- Services de presse
- Dossier de presse
- Newsletters mensuelles
- Partenariats :
 - Page des libraires
 - Biblioteca



En points de vente

- Romans 9-12 ans

Contact relations libraires, salons et prix :

Jérôme Bernez
(jerome.bernez@gulfstream.fr – 02 40 48 62 64)

Contact relations presse :

Angela Lery
(angela.lery@gulfstream.fr – 02 40 48 48 42)

EXTRAIT

« Sous les yeux des enfants, deux racines s'échappent du sol, le craquellent, et les bras de bois sombre s'approchent de la peluche en rampant. Juste avant que les racines atteignent Pep's, Asha réagit :

– Attention, Hazel ! Recule !

Elle attrape le phoque en s'éraflant la main et les enfants ont tous deux juste le temps de sauter sur une souche au bord du sentier. Les deux racines s'entremêlent avec rage, puis s'enfoncent à nouveau dans la terre avec fracas. Asha et Hazel se regardent, interdits.

– Tu me crois, maintenant ? demande la jeune fille.

Elle désigne du doigt de petits sacs collés aux troncs des arbres, un peu plus loin. Des sortes de seringues sont piquées dans l'écorce, et de la saignée s'échappe une sève épaisse qui coule dans les sacs.

– Je suis sûre que c'est pour le laboratoire, ajoute-t-elle. » (Chapitre 4)