







*Alente*  
POLLUTION!

# DÉCOUVRE LES PRÉCÉDENTES AVENTURES DES NCE !



TOME 1 :  
*RÉCIF EN DANGER !*



TOME 2 :  
*LE BALEINEAU PERDU*

Couverture et illustrations intérieures : Céline Deregnacourt  
Direction artistique : Tiphaine Rautureau  
Typographies : Aliseo – RC graphics ; Shaped Fonts – Philip Trautmann ;  
Arabella – MySunday Type Foundry ; Caviar Dreams – Lauren Thompson

Direction des publications : Stéphanie Baronchelli, Jérôme Bernez-Binder  
Suivi éditorial et maquette : Alice Darondeau  
Correction : Romain Allais

[www.gulfstream.fr](http://www.gulfstream.fr)  
© Gulf stream éditeur, Nantes, 2022  
ISBN : 978-2-35488-994-4

*Loi 49-956 du 16 juillet 1949 sur les publications destinées à la jeunesse*

Nadine Debertolis  
Illustré par Céline Deregnacourt



**Gulf stream** éditeur

# SOMMAIRE

## LES PERSONNAGES

**p. 9**

### CHAPITRE 1

Grosse fatigue

**p. 13**

### CHAPITRE 2

Le repaire des pierres venimeuses

**p. 23**

### CHAPITRE 3

La terrible découverte

**p. 35**

### CHAPITRE 4

Plastique

**p. 47**

## **CHAPITRE 5**

Le vieux dugong

**p. 61**

## **CHAPITRE 6**

Les vers marins

**p. 77**

## **CHAPITRE 7**

Tempête

**p. 91**

## **PORTRAIT-ROBOT DE...**

**p. 107**

## **LEXIQUE**

**p. 111**

## **LES ASSOCIATIONS MERTERRE ET WINGS OF THE OCEAN**

**p. 125**







## Lucinda

C'est une raie manta.

Avec un mètre d'envergure, c'est la plus grande du club !

Elle est très protectrice et abrite ses amis sous ses larges nageoires triangulaires. Tout le monde l'écoute quand elle parle, car elle est sage et réfléchie.

## Méla

C'est une tortue verte. Courageuse et attentive à ses compagnons, elle veille sur Paulo qui s'accroche à sa carapace quand il faut nager vite. C'est la plus bavarde du club, elle adore raconter des histoires et ses voyages sous-marins !



## Paulo



C'est un crabe décorateur.

Il est terriblement peureux et passe son temps à se cacher dans sa carapace ! Malgré cela, il n'abandonnerait jamais ses amis et se surpasse souvent pour eux.

## Rosine

C'est une hippocampe.

Avec son esprit vif, c'est la plus futée du club des NCE.

Elle a aussi un grand cœur : elle est toujours prête à aider et à écouter ses amis.



## LES PERSONNAGES



### Greg

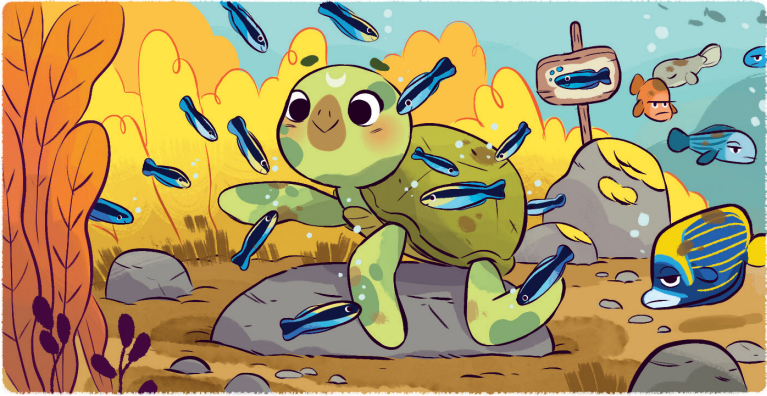
C'est un poisson-cocher.  
Turbulent et intrépide, il fonce tête baissée sans réfléchir quand il a une idée !  
Il adore faire des bêtises, surtout avec son ami Toni.

### Toni

C'est un poisson-chirurgien.  
Sa petite taille ne l'empêche pas d'être courageux et vaillant. Il a toutefois un caractère difficile à supporter : il passe son temps à râler et déteste attendre...







## CHAPITRE 1

### Grosse fatigue

Dans la grande barrière de corail, au nord-est de l'Australie, six jeunes aventuriers protègent leur récif : ce sont les membres du club des NCE (Nageoires et Carapaces Extraordinaires).

## ALERTE POLLUTION !

Comme chaque matin, ils se rassemblent sous le grand corail *Acropora* en forme de parasol qui leur sert de quartier général. Méla la tortue montre sa carapace qui brille de mille feux à ses amis. Elle revient tout juste de la laverie, un endroit très apprécié dans le récif. Là-bas, de nombreuses espèces se croisent et attendent patiemment leur tour pour se faire chouchouter par les labres nettoyeurs : des petits poissons qui débarrassent les autres de leurs parasites et saletés. Ils le font avec

## CHAPITRE 1

un grand professionnalisme, et le lieu attire beaucoup de monde, ce qui est parfait pour se tenir informé des dernières nouvelles.

— Beaucoup de poissons étaient bizarres, ce matin, raconte Méla. Ils avaient l'air très mal réveillés et sans force dans les nageoires. J'en ai vu se cogner les uns dans les autres parce qu'ils n'avaient pas l'énergie de s'éviter !

— Je n'ai pourtant pas entendu parler d'une fête qui se serait tenue hier soir, s'étonne Toni, le poisson-chirurgien.

## ALERTE POLLUTION !

— Ce serait vexant de ne pas avoir été invité ! ajoute Greg, le poisson-cocher.

— Tous ne semblaient pas fatigués, reprend la jeune tortue. Mes voisins se portaient bien, tout comme moi.

— Étrange, réfléchit Lucinda, la sage raie manta.

Rosine l'hippocampe trouve cela intrigant, elle aussi. Se serait-il passé quelque chose dans le récif ? Qu'est-ce qui a épuisé à ce point tous ces poissons ? Mais elle n'a pas le temps de partager ses questions avec ses amis, car Paulo, le crabe décorateur de la bande,



## CHAPITRE 1

fait sursauter tout le monde en rentrant précipitamment dans sa carapace !

— Attention ! crie-t-il de l'intérieur.  
Des poissons-écureuils !

Paulo peut se montrer très courageux lorsque ses amis sont dans le pétrin, mais en règle générale c'est le plus grand des froussards ! Chaque jour, il couvre soigneusement son corps de morceaux d'éponges et de coraux pour pouvoir se cacher dans le décor en un instant.

Méla vient près de lui pour le rassurer.

— Ne t'inquiète pas ! Ils passent simplement au loin.

## ALERTE POLLUTION !

Les poissons-écureuils sont assez gros et ont mauvais caractère. Paulo les a déjà vus bousculer d'autres poissons et les blesser avec leurs épines venimeuses. Sachant que, en plus, ils n'hésitent pas à manger de petits crustacés, il y a de quoi paniquer un jeune crabe décorateur !

— Ça alors ! remarque Lucinda. Les poissons-écureuils nagent toujours fièrement et la tête bien haute, d'habitude. Les voilà tout raplaplas !

Paulo rouvre les yeux et sort doucement de sa carapace pour les observer à son tour. Le groupe de gros poissons

## CHAPITRE 1

rouge-orangé avance de travers en bougeant mollement les nageoires.

— Regardez, derrière eux ! s'exclame Toni. Des poissons-perroquets ! Ils se traînent, eux aussi.

— Qu'est-ce qu'ils ont ? s'inquiète Rosine en contemplant leur mauvaise mine. Une grosse fatigue ?

Du bout de leurs nez qui ressemblent à des becs aplatis, des bulles grises sortent et éclatent aussitôt.

— Tous ces poissons sont malades, comprend Lucinda, et on dirait qu'ils viennent du même endroit.

## ALERTE POLLUTION !

— Le meilleur moyen de découvrir ce qui se passe, c'est d'aller voir ! décident Toni et Greg.

Les plus petits du club des NCE sont également les plus intrépides. Sans attendre l'avis de leurs amis, ils filent à toutes nageoires dans la direction d'où les poissons-écureuils et les poissons-perroquets sont arrivés.

— En route ! s'écrie la grande raie manta en prenant Rosine, Méla et Paulo sous ses ailes.

— Oh non ! On dirait le chemin qui mène au repaire des pierres venimeuses,

## CHAPITRE 1

murmure le crabe décorateur tout  
tremblant.

Mais il parle si bas que personne ne  
l'entend.